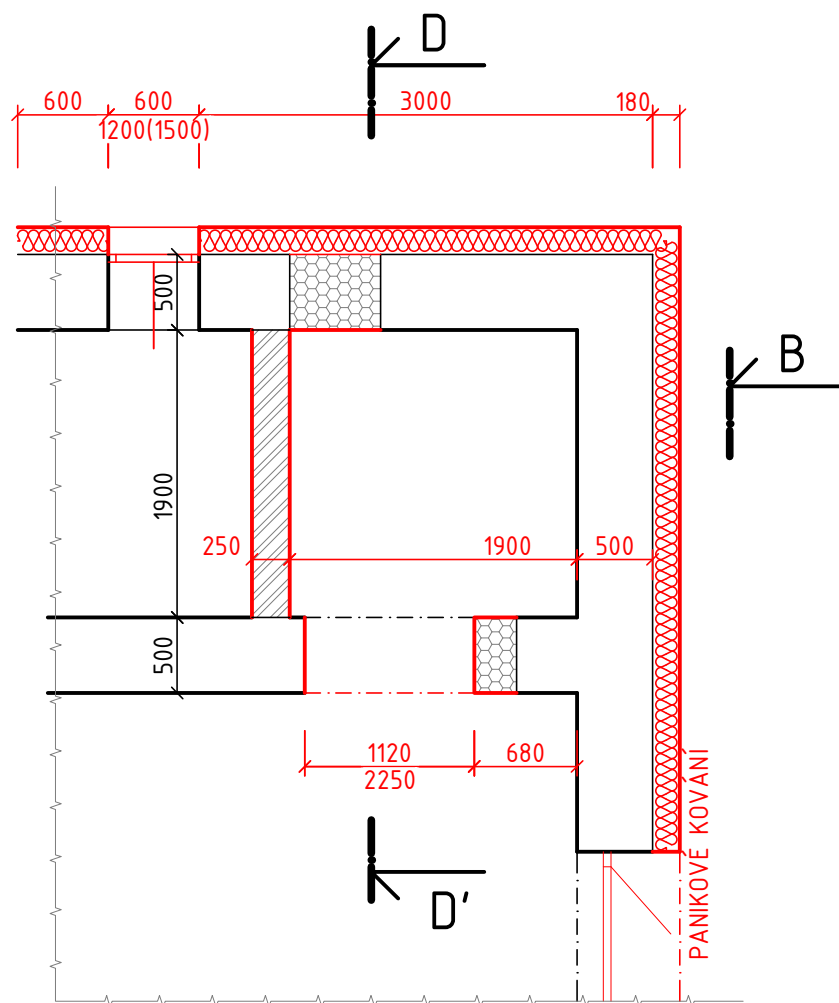


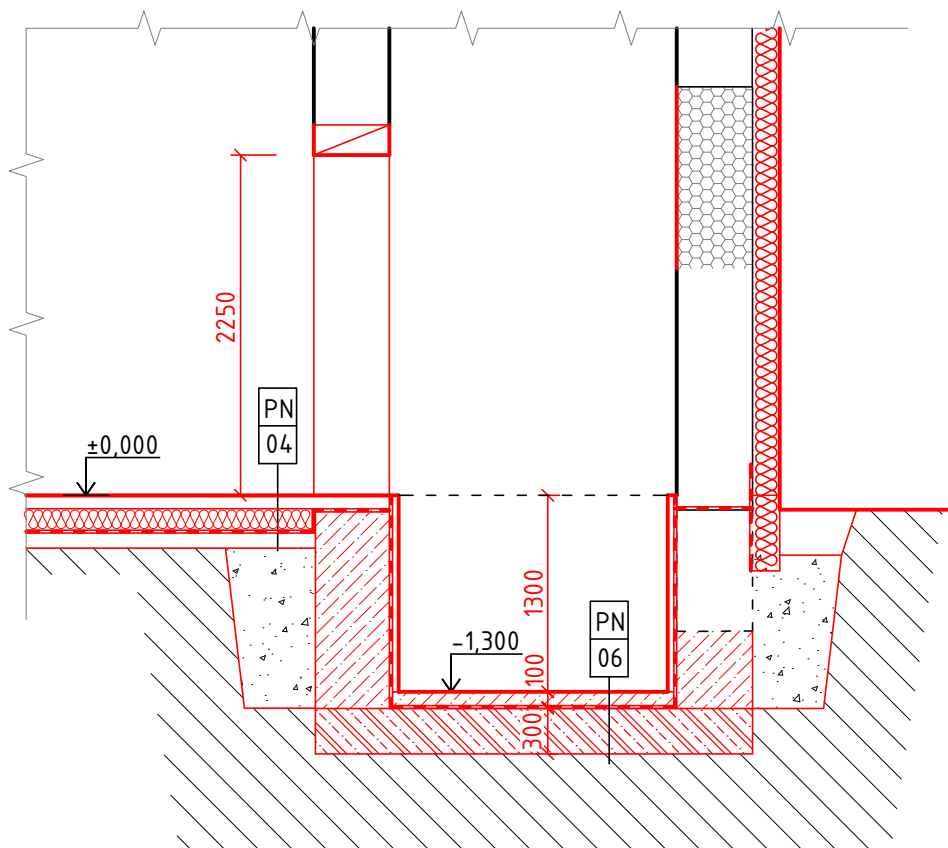
# ZÁKLAD VÝTAHOVÉ ŠACHTY

NAVRHOVANÝ STAV



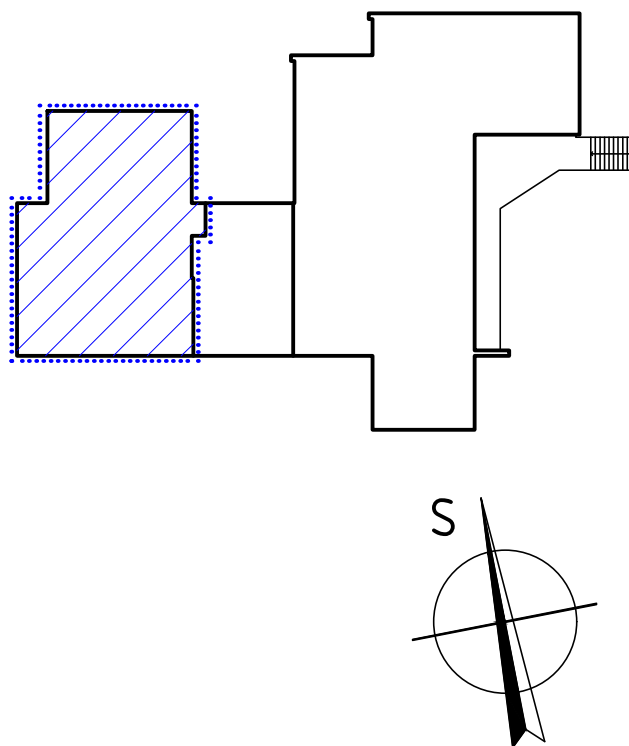
# ŘEZ D-D' (VÝTAHOVÁ ŠACHTA)

NAVRHOVANÝ STAV



## SCHÉMA OBJEKTU

M 1:500



## LEGENDA MATERIÁLŮ

- STÁVAJÍCÍ ZDIVO - CPP NA MVC
- BOURANÉ KONSTRUKCE
- DOZDÍVKY YTONG
- MALTA PRO CELOPLOŠNOU TENKOU SPÁRU
- YTONG KLASIK 125 (PŘÍČKA 125mm)
- MALTA PRO CELOPLOŠNOU TENKOU SPÁRU
- YTONG KLASIK 100 (PŘÍČKA 100mm)
- MALTA PRO CELOPLOŠNOU TENKOU SPÁRU
- ZDIVO SILKA 250 (MEZIBYT. STĚNA 250mm)
- MALTA PRO CELOPLOŠNOU TENKOU SPÁRU

±0,000 = 386,30 m n.m. Bpv

GSM: +420 721 980 337, mail: sebesta@sb-projekce.cz, www: www.sb-projekce.cz

PROJEKT: <b>STAVEBNÍ ÚPRAVY OBJEKTU OZNICE č.p. 91</b> PARCELA ST. Č. 129, K.Ú. OZNICE		PARÉ:	
INVESTOR: <b>OBEC OZNICE, OZNICE 109, 756 24 OZNICE</b>		ZODP. PROJEKTANT: <b>Ing. PETR ŠEBESTA</b>	
OBJEKT: <b>SO-01 - OBJEKT OBČ. VYBAVENOSTI</b>		VYPRACOVAL: <b>ZUZANA PALÁTOVÁ</b>	
ČÁST DOKUMENTACE: <b>D - DOKUMENTACE OBJEKTŮ</b>		Č. ZAK.: <b>007/2025</b>	STUPEŇ: <b>DPS</b>
NÁZEV VÝKRESU: <b>NAVRHOVANÝ STAV ZÁKLAD VÝTAHOVÉ ŠACHTY</b>		FORMÁT: <b>2A4</b>	DATUM: <b>01/2025</b>
		MĚŘÍTKO: <b>1:50</b>	ČÍSLO VÝKRESU: <b>D-1.1.3-7</b>